



DAS SCHWALBE MAGAZIN 1 / 25

PROFIL

G-ONE R PRO-LINIE
Geschwindigkeit
ohne Kompromisse

FACHHANDEL
Premiere für den
Recycling Award

KREISLAUFWIRTSCHAFT
Schwalbe hat nicht das Rad,
aber den Reifen neu erfunden



Liebe Schwalbe-Partnerin, lieber Schwalbe-Partner,

weg von der Straße, rein ins Abenteuer: Gravelbiken ist nicht nur eine Sportart, sondern ein Lebensgefühl, das immer mehr Fahrerinnen und Fahrer fasziniert. Mit wachsender Begeisterung steigt auch die Bandbreite an Rädern und Reifen. Wer grenzenlose Geschwindigkeit sucht, keine Kompromisse bei der Kontrolle eingeht und auf jedem Untergrund Grip finden will, kann auf den G-One RX Pro vertrauen, dem jüngsten Spross unserer dreiköpfigen G-One R Pro-Linie. Diese Serie glänzt jetzt mit herausragender Performance auf dem neusten Stand der Reifentechnik. Und bei den zahlreichen Größen und Versionen findet wirklich jede Gravelbikerin und jeder Gravelbiker den passenden Reifen.

Diese und andere Neuheiten – und natürlich ein hoch motiviertes Schwalbe-Team – erwarten Sie auf der Eurobike an unserem Messestand! Hier sehen Sie technische Innovationen und erhalten Informationen aus erster Hand. Eine Weltleitmesse im eigenen Land am zentralen Standort Frankfurt – welche Branche kann das schon von sich sagen? Wir freuen uns auf Ihren Besuch!

Hoffen wir, dass sich bis dahin auch die Stimmung im Markt weiter aufhellt. Und dass die Kaufzurückhaltung der Verbraucherinnen und Verbraucher dem Wunsch nach unabhängiger Mobilität – oder einfach der unvergleichlichen Freude am Radfahren – weicht. Wir bleiben zuversichtlich!

Herzlichst, Ihr

Frank Bohle

Cyclocross WM: Tubeless zum Titel

Es ist das erste WM-Gold auf Tubeless-Reifen im Cyclocross: Zoe Bäckstedt gewann auf ihren Schwalbe X-One Tubeless-Reifen die U23 Cyclocross Weltmeisterschaft 2025 im nordfranzösischen Liévin. Die Waliserin eroberte bereits ihr drittes Regenbogentrikot nach dem Sieg mit dem Team Großbritannien in der Mixed-Staffel und ihrem Titel im Vorjahr. Jetzt wird sich die 20-Jährige wieder voll und ganz auf die Frühjahrsklassiker im Straßensport konzentrieren. „Ein weiterer Meilenstein für unsere Tubeless-Technologie!“, kommentiert Oscar Frohnhoff, Product Manager Drop-bar bei Schwalbe. „Wir sind davon überzeugt, dass sich unsere Tubeless-Reifen nicht nur im Gravel- und Rennradbereich, sondern auch im Cross-Sport etablieren werden. Zoes Sieg erfüllt uns mit Stolz und untermauert unsere Innovationskraft!“

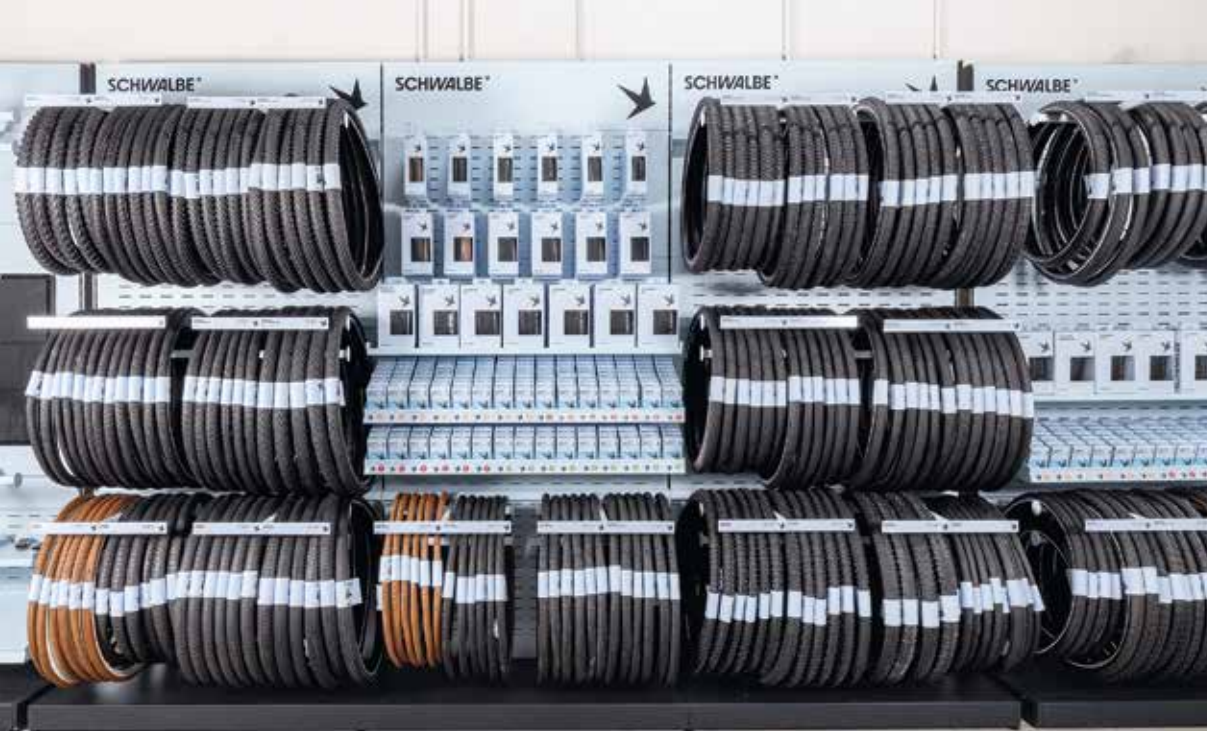


Zoe Bäckstedt gewinnt das
erste WM-Gold auf Tubeless-
Reifen im Cyclocross.

Update für die Reifenheber

Dieser Reifenheber überzeugt nicht nur mit dem neuen Schwalbe-Look in Sky Blue, sondern ist dank seiner gewölbten Form noch stabiler als sein Vorgänger. Das ist besonders beim Montieren des Reifens wichtig, da der Heber mitunter stark belastet wird. Zugleich liegt er besser in der Hand. Auch die Klemmfunktion, die bei besonderen Härtefällen eingesetzt werden kann, wurde nochmals optimiert, sodass der Reifenheber nicht mehr abrutschen kann. Ebenso lässt er sich in der Speiche einklemmen. Und er enthält eine nützliche Zusatzfunktion: Einen integrierten Schlüssel zum Ausschrauben des SV-Ventils.





Anziehungspunkt für Kundinnen und Kunden: Im Shop mit dem neuen Schwalbe-Design kommen Reifen und Schläuche noch besser zur Geltung.

Reifen ins Rampenlicht: So wird der Schwalbe Shop zum Verkaufshelfer

Ob neu oder als Upgrade der bisherigen Module – der Schwalbe Shop im neuen Design bietet nicht nur eine moderne Präsentation, sondern ist ein Magnet für Kundinnen und Kunden. „Die neue Reifenwand macht richtig was her“, sagt Andreas Neumann, Fahrrad Ritzel in Hildesheim. Er hat sich zwei Upgrades zu seinen bisherigen beiden Elementen sowie ein neues Modul bestellt. „Den Shop habe ich seit mehr als zehn Jahren, und ich habe definitiv mehr Reifen verkauft als vorher. Ich erwarte mir durch die Vergrößerung und Aufwertung weitere Steigerungen.“

„Vor der helleren Rückwand in der frischen Markenfarbe kommen die dunklen Decken jetzt noch besser zur Geltung“, bestätigt auch Bernd Hallmann, Bike Center Hallmann in Hamm. Die neuen Elemente hat er in nur ein bis zwei Stunden mit wenigen Handgriffen komplett nachgerüstet.

Schwalbe bietet fünf neue Shop- und fünf Upgrade-Module in den Höhen 2,40 m und 2,70 m an. Wie das bisherige System sind die neuen Elemente für sämtliche Ladenbausituationen anpassbar, auch individuelle Konfigurationen sind möglich. Hinzu kommen passende Warenträger für jedes Schwalbe-Produkt – von Draht- oder Faltreifen über Standard-Schläuche, Air Plus und Aerothan-Schläuche bis hin zu Accessoires.

„Reifen gehören ins Rampenlicht! In unserem Shop erhalten Reifen und andere Schwalbe-Produkte die Bühne, die ihnen als beträchtliche Umsatzbringer im Fachhandel zusteht“, ergänzt Philipp Hawle, Point of Sale Manager bei Schwalbe. „Zudem bieten wir günstige Konditionen an!“ Kontakt: Telefon 02265 109-710, E-Mail an fachhandel@schwalbe.com oder über den Schwalbe-Außendienst.



Werbemittel in Sky Blue

Schwalbes neuer Markenauftritt ist mehr als ein Look, er ist auch ein Versprechen: für Qualität und Langlebigkeit, für innovative Technik und umweltfreundliche Materialien. Diese Botschaften transportieren auch die neuen Werbemittel. Im Farbton Sky Blue bringt Schwalbe mehrere Verkaufshilfen für den Point of Sale heraus. Highlight ist das stabile Klik Valve-Display (19 x 25 cm) für die Theke. Hier können Kundinnen und Kunden selbst ausprobieren, wie einfach sich der Pumpenkopf auf dem Schwalbe Klik Valve befestigen lässt – mit einem hörbaren Klick. Auch die Klassiker unter den Werbemitteln, die Logo-Fensteraufkleber (Breiten 30 und 60 cm) und der unplattbar-Sticker (Breiten 40 und 95 cm) erscheinen im neuen Design. Weitere Neuauflagen sind die Deckenhänger (45 x 100 cm, Foto links) zum Klik Valve sowie mit den Botschaften „unplattbar“ und „We are recyclists“. (Kontakt siehe Text oben)



Neue Gravelrakete mit Dual Compound: Der G-One RX Pro bietet auch auf sehr groben Untergründen noch besten Grip.



TECHNIK / Entwickelt mit den besten Athletinnen und Athleten der Welt, präsentiert Schwalbe die nächste Generation von podiumserprobten Gravel-Reifen: Die G-One R Pro-Linie mit dem neuen Modell G-One RX Pro, hergestellt aus fair gehandeltem Kautschuk („Fair Rubber“).

G-ONE R PRO-LINIE: GESCHWINDIGKEIT OHNE KOMPROMISSE

Die **G-One R Pro-Linie** hat Schwalbes Athletinnen und Athleten zu Siegen bei den härtesten Gravel-Rennen der Welt geführt, etwa beim Unbound Gravel in den USA, dem spanischen Traka und den UCI-Weltmeisterschaften. Und immer floss das Feedback der Fahrerinnen und Fahrer in die Weiterentwicklung der G-One R Pro-Reifen ein. Jetzt hat Schwalbe die Linie mit einer optimierten Konstruktion und einer noch schnelleren Gummi-

mischung ausgestattet – und ein weiteres Modell hinzugefügt.

Der neue G-One RX Pro bietet auch auf sehr groben Untergründen, felsigem oder schlammigem Terrain noch besten Grip. Für Fahrerinnen und Fahrer, die grenzenlose Geschwindigkeit suchen, keine Kompromisse bei der Kontrolle eingehen und auf jedem Untergrund Grip finden wollen. Dafür kombiniert der G-One RX Pro die besten Eigenschaften von G-One R und X-One R: Seine Mittelstollen rollen auf Asphalt mit geringem Rollwiderstand angenehm ab, während die Seitenstollen auch auf anspruchsvollen Untergründen sicheren Halt geben. Für maximale Kurventraktion sorgen gepaarte Außenblöcke,

Die G-One R Pro-Linie auf einen Blick



G-One RX Pro: Fokus auf Offroad-Einsatz mit mehr Grip unter schwierigen Bedingungen.



G-One R Pro: Allrounder, schnell auf Asphalt, aber auch gut im Gelände.



G-One RS Pro: Beste Wahl für Asphalt und harten Schotter. Fokus auf maximale Geschwindigkeit.



„Ein sicheres Gefühl“: Carolin Schiff gewann auf dem Schwalbe G-One RX Pro die Deutsche Gravelmeisterschaft.

eine Anleihe vom X-One R aus dem Cross-Sport. Der Zwischenbereich ist offen gestaltet, um selbst bei schlammigen Bedingungen noch beste Haftung bei Anstiegen und gute Selbstreinigung zu ermöglichen.

„Ich habe den G-One RX Pro sowohl im Training als auch im Rennen getestet und kann bestätigen, dass er in vielerlei Hinsicht sehr zuverlässig ist. Er schützt dich vor platten Reifen, wenn es rau wird und gibt dir ein sicheres Gefühl“, bestätigt Carolin

Schiff, die auf G-One RX Pro Deutsche Meisterin im Gravel wurde.

Schwalbes schnellste Gummimischung bisher

Schwalbe spendierte seiner G-One R Pro-Linie das bisher schnellste Addix Race Compound. Als Dual-Compound – schneller Mittelteil, gripreiche Schulter – reduziert es den Rollwiderstand und bietet zugleich Grip auch in nassen Kurven. „Das macht die G-One R Pro-Linie zu unseren schnellsten und sichersten Gravelreifen, die wir bisher produziert haben“, betont Jakob Maßen, Product Manager Race.

Auch der Karkassen-Aufbau wurde überarbeitet: Dazu gehört weiterhin die innovative Turn-Up-Konstruktion mit drei Karkassenlagen an der Seitenwand für hervorragenden Durchschlag- und Schnittschutz. Zudem wurde der V-Guard Pannenschutzgürtel verbessert und verbreitert – und dadurch der Stichschutz unter der Lauffläche nochmals erhöht. Neu ist auch die Anordnung der einzelnen Lagen, wodurch der Rollwiderstand nochmals reduziert wurde.

Auch die weiteren beiden G-One R-Modelle stattete Schwalbe mit der neuen Gummimischung und Karkassen-Konstruktion aus und erweiterte das Angebot an Größen und Farben. Die G-One Pro-Modelle wurden mit Naturkautschuk hergestellt, der vollständig aus der Fair Rubber Kooperative (fairrubber.org) stammt. Schwalbe zahlt allen Kleinbäuerinnen und Kleinbauern eine zusätzliche Prämie pro Kilogramm Kautschuk.

„Entwickelt mit den Profis, gemacht für alle“, so bringt Jakob Maßen die Zielsetzung für die neue Linie mit ihren zahlreichen Modellvarianten auf den Punkt.

Airmax Smart Bike Sensor: Smarter Luftdrucksensor zeigt Daten in Echtzeit

Jederzeit den Luftdruck in Echtzeit überwachen und Abweichungen erkennen: Das ermöglicht der neue zwölf Gramm leichte Airmax Smart Bike Sensor zusammen mit der dazugehörigen App. Der digitale Luftdruckprüfer misst Drücke bis zehn Bar und ist geeignet für zweiteilige Schläverandventile (herausnehmbarer Ventileinsatz). Er funktioniert mit Schlauch oder Schlauchlos und kann sehr leicht auf Schwalbe Klik Valve umgerüstet werden. Dafür wird ein Sensor auf das Ventil des Fahrradreifens montiert und mit der App verbunden. Der Speed- und Temperatursensor misst den Reifendruck in Echtzeit und überträgt die Daten über Bluetooth aufs Smartphone. So wissen die Fahrer jederzeit, ob der Reifendruck noch im optimalen Bereich liegt. Bei Druckabweichung warnt ein Ton sowie die LED am Airmax selbst.

Praktisch: Der optimale Reifendruck lässt sich in der App über den Pressure Guide berechnen. Dort werden alle wichtigen Informationen gezeigt: Der aktuelle Reifendruck im Vorder- und Hinterrad inklusive Reifendruckstatus, Temperatur und Batteriestatus.



App und Sensor liefern alle wichtigen Informationen auf einen Blick: aktueller Reifendruck vorn und hinten, Temperatur und Batteriestatus.



Ausgezeichnet (v.l.): Die Teams von Powerslide Minden, Fahrradland Falkensee und Fahrradkette Coswig. Es gratulierten Tobias Coman, Sales Division Assistant (ganz links) sowie Lars Vinke, Senior Sales Manager DIAICH (ganz rechts).

RECYCLING / Es liegt an ihnen: Jeder Fachhändler, jeder Fachhändlerin kann sich dafür engagieren, dass aus alten Reifen und Schläuchen wieder neue werden. Jetzt zeichnete Schwalbe erstmals besonders engagierte Teilnehmende aus.

PREMIERE FÜR DEN SCHWALBE RECYCLING AWARD

Für das Recycling von vielen Tausend Reifen und Schläuchen erhielten Fahrradland Falkensee, Powerslide Minden und Fahrradkette Coswig den ersten Schwalbe Recycling Award. „Wir bedanken uns mit dieser Auszeichnung für das außergewöhnliche Engagement des Fachhandels! Das Recyclingsystem ist so erfolgreich, weil so viele Fachhändlerinnen und Fachhändler mitmachen. Gemeinsam haben wir bereits enorm viel erreicht“, betont Lars Vinke, Senior Sales Manager DIAICH. Rund 2.000 Fachgeschäfte nehmen bereits am 2022 gestarteten Reifenrecycling teil. Dadurch wurden 1,6 Mio. Reifen recycelt und 80 Prozent CO₂ durch den Einsatz des Recyclingmaterials in der Produktion neuer Schwalbe-Produkte gespart.

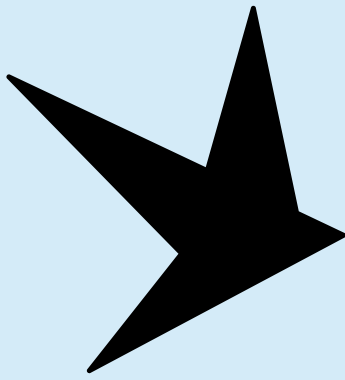
Nach der Preisverleihung in der Schwalbe-Zentrale in Reichshof-Wehnrath (NRW) folgte eine Führung durch das Schwalbe Labor und die Markenwelt. Zum sportlichen Ausklang des Tages besuchten die Teams der drei Fachgeschäfte zusammen mit Schwalbe Mitarbeitern das Spiel – und den Sieg – des VfL Gummersbach in der Schwalbe Arena. „Diesen Tag nehme ich

mit in den Schaukelstuhl“, fasst Maik Nowak vom Fahrradland Falkensee seine Eindrücke zusammen.

„Die Fachhändlerinnen und Fachhändler fühlten sich geehrt, dass ihr Engagement für das Reifenrecycling so wertgeschätzt wird. Denn sie nehmen am Recycling aus ihrer eigenen Motivation teil, damit Rohstoffe nicht verloren gehen. Frank ‚Jockel‘ Johannsen von Powerslide betreibt darüber hinaus seit Jahren das Schlauchrecycling, daher war es für ihn eine konsequente Entscheidung auch Reifen zu recyceln“, berichtet Tobias Coman, Sales Division Assistant. Zudem zeigten sich die Fachhändlerinnen und Fachhändler beeindruckt, wie viel Arbeit in der Entwicklung eines Fahrradreifens steckt und lernten die Marke Schwalbe und das Team noch einmal ganz anders kennen.



Nachhaltig: Die Recycling Awards bestehen aus recycelten Materialien, die Rahmen der Urkunde aus zertifiziertem Holz (ecofrey).



Kreislaufwirtschaft: „Den Reifen neu erfunden“

Gleich drei Awards würdigen Schwalbes Kreislaufwirtschaft und den Green Marathon: Der Bundespreis Ecodesign, der Deutsche Nachhaltigkeitspreis 2025 und der Energy Efficiency Award der Deutschen Energie Agentur (dena).

„Das Rad hat Schwalbe nicht neu erfunden, aber den Fahrradreifen. Der Green Marathon ist der erste Fahrradreifen mit geschlossenem Materialkreislauf. Aus Sicht der Jury eine herausragende Innovation, die allen Radfahrenden eine ökologische Alternative und einen Beitrag zu einem nachhaltigen Konsumverhalten ermöglicht“, lautet das Statement zum Bundespreis eco design, der Ende 2024 durch die damalige Bundesumweltministerin Steffi Lemke verliehen wurde. Ihr Fazit: „Die prämierten Projekte sind Vorreiter ihrer

jeweiligen Branchen und verknüpfen herausragende Gestaltung mit verringerten Umweltauswirkungen.“

Die „Zirkulären Rohstoffkreisläufe für Fahrradreifen und Schläuche“ ehrt auch der renommierte, in fünf Kategorien vergebene Energy Efficiency Award der dena. Schwalbe gewinnt in der Kategorie „Moving Forward – Konzepte für eine klimaneutrale Zukunft“.

Am bekanntesten dürfte der Deutsche Nachhaltigkeitspreis sein: Auch diesen sicherte sich Schwalbe mit dem Green Marathon in der Kategorie „Ressourcen“. Der Produktpreis prämiert seit 17 Jahren die Leuchttürme unter den nachhaltigen Lösungen. Frank Bohle: „Wir sind ungemein stolz auf diese Auszeichnungen und treiben Forschung und Entwicklung voran, um als Pionier für ökologische Verantwortung weiter voranzugehen.“

Von links: Ex-Bundesumweltministerin Steffi Lemke überreicht Stefan Franken den Bundespreis eco design. Nico Simons (Mitte, rechts) nimmt den Deutschen Nachhaltigkeitspreis von Prof. Michael Braungart entgegen und Jens Timmerbeil freut sich über den Energy Efficiency Award von dena-Chefin Corinna Enders.

