



SCHWALBE MAGAZINE 1 / 25

PROFIL

G-ONE R PRO LINE

*La vitesse sans
compromis*

SKY BLUE

Le nouveau Shop System

FAIR RUBBER

*Soutien direct aux
cultivateurs de caoutchouc*



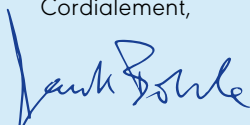
Cher Partenaire Schwalbe,

Sortir de la route, partir à l'aventure : le Gravel Bike n'est pas seulement un sport, c'est un mode de vie qui fascine de plus en plus de cyclistes. L'enthousiasme grandissant, la gamme de roues et de pneus augmente également. Ceux qui recherchent une vitesse illimitée, qui ne font aucun compromis sur le contrôle et qui veulent trouver de l'adhérence sur n'importe quel terrain, peuvent faire confiance au G-One RX Pro, le dernier né de notre ligne de trois G-One R Pro. Cette série brille désormais par des performances exceptionnelles à la pointe de la technologie des pneus. Avec les nombreuses tailles et versions, chaque cycliste de Gravel trouvera le pneu qui lui convient.

Ces nouveautés et d'autres – et bien sûr une équipe Schwalbe très motivée – vous attendent sur notre stand à l'Eurobike à Francfort, en Allemagne. Vous y verrez des innovations techniques et obtiendrez des informations de première main. Nous nous réjouissons d'avance de votre visite !

Espérons que d'ici là, l'ambiance sur le marché s'améliore encore et que la réticence des pratiquants à consommer cède la place à un désir de mobilité ou tout simplement au plaisir incomparable de faire du vélo. Nous restons confiants !

Cordialement,


Frank Bohle

Plus que des produits : Schwalbe propose de nouvelles formations aux revendeurs

« Avec quoi la Klik Valve est-elle compatible ? Est-elle plus résistante qu'une valve classique ? Et comment fonctionne la carcasse radiale ? » Ces questions et bien d'autres encore sur les nouveautés et le merchandising des produits Schwalbe font l'objet des nouvelles formations. Tout détaillant spécialisé ou grossiste intéressé peut y participer, gratuitement bien sûr. « La compréhension des produits est la clé d'un excellent service. La gamme Schwalbe est plus qu'un simple produit, c'est une solution de performance et de durabilité pour les cyclistes exigeants », explique Henry Jumeaux, Commercial France Sud-Est, qui anime les sessions. « Les formations sont axées sur la gamme Schwalbe et ont

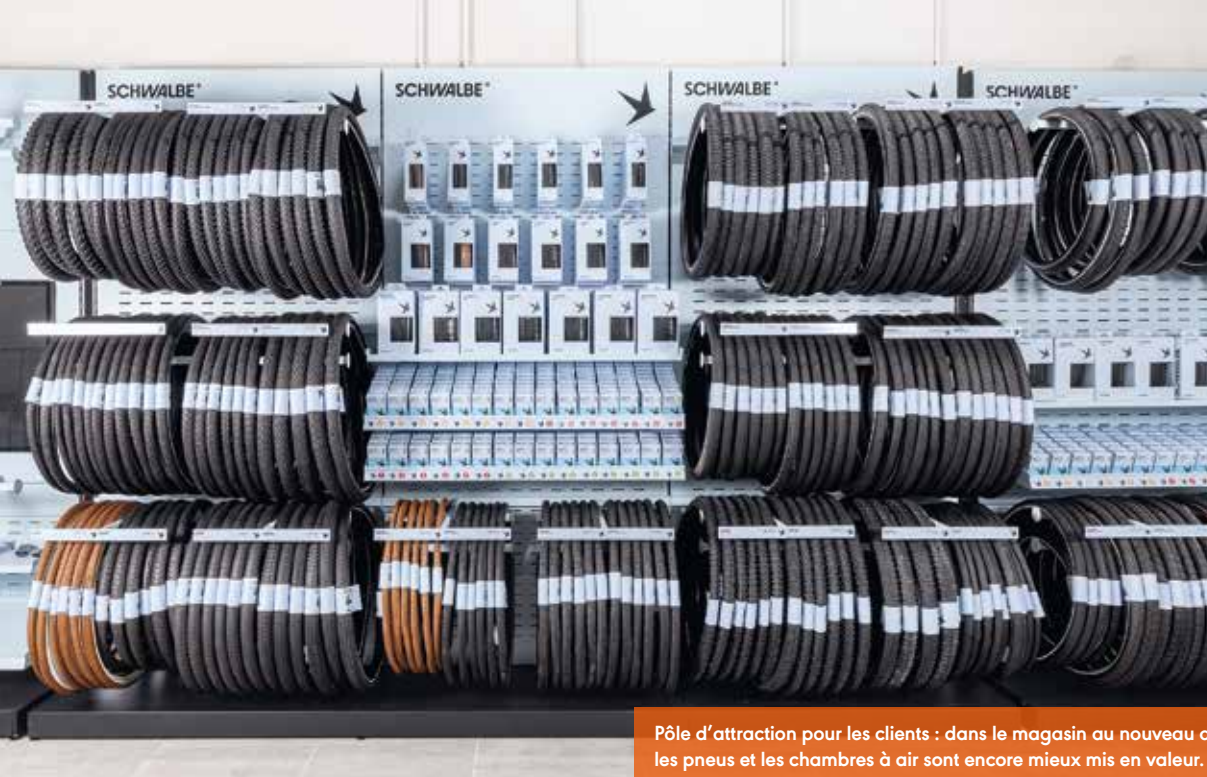
pour but de fournir à nos revendeurs et distributeurs une connaissance approfondie des produits et des avantages qu'ils offrent. L'objectif est de les aider à conseiller au mieux leurs clients. » Les formations ont lieu, à la demande, lors des visites régulières en magasin chez les revendeurs ainsi que chez les distributeurs Schwalbe et leurs équipes de vente. En outre, elles peuvent être organisées individuellement : « Il suffit de me contacter et nous trouverons une date qui vous conviendra, à vous et à votre équipe ». (Contact Henry Jumeaux, h.jumeaux@schwalbe.fr ou 06 70 40 47 68)



Mise à jour des démonte-pneus

Ce démonte-pneu convainc par son nouveau look Schwalbe Sky Blue, mais pas seulement. Il est encore plus stable que son prédécesseur grâce à sa forme bombée. C'est particulièrement important lors du montage du pneu, car le démonte-pneu est parfois fortement sollicité. En même temps, il tient mieux dans la main. Sa fonction de serrage, utilisée dans des cas particulièrement difficiles, a également été optimisée pour que celui-ci ne puisse plus glisser. Il peut également être bloqué dans le rayon. Enfin, il intègre une fonction supplémentaire forte utile : une clé intégrée pour dévisser l'obus de valve presta.





Pôle d'attraction pour les clients : dans le magasin au nouveau design Schwalbe, les pneus et les chambres à air sont encore mieux mis en valeur.

Le nouveau Shop System Schwalbe

Schwalbe lance une nouvelle version de son Shop System dans la nouvelle couleur Sky Blue de la marque. Ce nouveau display combine cette nouvelle couleur et des éléments noirs. Les pneus sont encore mieux mis en valeur devant le fond clair. Ceux qui possèdent déjà un Shop System Schwalbe peuvent le moderniser très facilement. De plus, chaque produit Schwalbe dispose d'un support de vente adapté, qu'il s'agisse de pneus à tringles rigides ou souples, de chambres à air standard, Air Plus et Aerothan ou des divers accessoires.

Dans un premier temps, Schwalbe propose cinq nouveaux modules et cinq modules de mise à niveau de 2,40 m et 2,70 m de hauteur. Les modules de mise

à niveau permettent d'adapter en quelques étapes les Shop Systems déjà existants dans l'ancienne présentation de la marque. Pour cela, il n'est pas nécessaire de démonter le Shop System en place. En effet, les nouveaux éléments « Upgrade » à fixer servent d'habillage. Les anciens supports bleu foncé sont remplacés par de nouveaux. « Nous allons continuer à développer ce concept sur le long terme. En outre, des versions personnalisées "à la carte" pourront être composées en plus des modules actuellement disponibles. Ces nouvelles versions sont proposées à des conditions très attractives », souligne Philipp Hawle, Point of Sale Manager chez Schwalbe.

Contact : shopsystem@schwalbe.fr

Airmax Smart Bike Sensor : un capteur de pression intelligent en temps réel

Surveiller à tout moment sa pression en temps réel et détecter les écarts : C'est ce que permet le nouveau capteur Airmax Smart Bike, qui pèse 12 grammes, avec l'application correspondante. Le manomètre numérique mesure des pressions allant jusqu'à 10 bars. Il est compatible avec les valves Presta démontables. Il fonctionne avec ou sans chambre à air et peut être très facilement adapté à la Schwalbe Klik Valve. Pour cela, il suffit de monter le capteur sur la valve du pneu de vélo et de le connecter à l'application. Le capteur de vitesse et de température mesure la pression des pneus en temps réel et transmet les données sur le smartphone équipé de l'appli via Bluetooth. Les cyclistes savent ainsi à tout moment si la pression des pneus se situe dans la plage de pression optimale définie au préalable. En cas d'écart de pression, un son ainsi qu'une LED avertissent l'utilisateur. La pression optimale des pneus peut être calculée dans l'application à l'aide de la rubrique « Pressure Guide ». Toutes les informations importantes sont affichées sur l'écran d'accueil : la pression actuelle des pneus avant et arrière, la température et le niveau de la pile.



L'application et le capteur fournissent toutes les informations importantes en un coup d'œil.



Nouvelle fusée Gravel avec le mélange de gomme le plus rapide de Schwalbe: le G-One RX Pro offre la meilleure adhérence, même sur les surfaces très accidentées.



TECHNIQUE / Développée avec les meilleurs athlètes du monde, Schwalbe présente la nouvelle génération de pneus Gravel qui ont fait leurs preuves sur les podiums : G-One R Pro Line avec le nouveau modèle G-One RX Pro, fabriqué à partir de caoutchouc issu du commerce équitable (« Fair Rubber »).

G-ONE R PRO LINE : LA VITESSE SANS COMPROMIS

La gamme **G-One R Pro Line** a permis aux athlètes Schwalbe de remporter les courses de Gravel les plus difficiles au monde, comme l'Unbound Gravel aux Etats-Unis, le Traka en Espagne et les championnats du monde UCI. Et à chaque fois, l'avis des coureurs

a été pris en compte dans le développement des pneus G-One Pro. Aujourd'hui, Schwalbe a doté la gamme d'une construction optimisée et d'un mélange de gomme encore plus rapide – et a ajouté un autre modèle.

Le nouveau G-One RX Pro offre toujours la meilleure adhérence, même sur des surfaces très rugueuses, des terrains rocheux ou boueux. Pour les

La gamme G-One R Pro en un coup d'œil



G-One RX Pro : focalisation sur l'utilisation tout-terrain avec plus d'adhérence dans des conditions difficiles.



G-One R Pro : polyvalent, rapide sur l'asphalte, mais également efficace en tout-terrain.



G-One RS Pro : meilleur choix pour l'asphalte et la terre dure. Orienté pour la course.



La G-One RX Pro : pour les pilotes qui recherchent une vitesse sans limite, qui ne font pas de compromis sur le contrôle et qui veulent de l'adhérence sur tous les terrains.

riders qui recherchent une vitesse sans limite, qui ne font aucun compromis sur le contrôle et qui veulent trouver du grip sur tous les terrains. Pour cela, le G-One RX Pro combine les meilleures caractéristiques du G-One R et du X-One R : ses crampons centraux roulent agréablement sur l'asphalte avec une faible résistance au roulement, tandis que les crampons latéraux offrent une adhérence sûre même sur les terrains exigeants. Pour une traction maximale en virage, les pavés extérieurs sont appariés, un emprunt au X-One R pour le Cross. La zone intermédiaire est conçue de manière ouverte afin de permettre une adhérence optimale dans les montées et un bon auto-nettoyage, même dans des conditions boueuses.

« J'ai testé le G-One RX Pro à la fois à l'entraînement et en course et je peux confirmer qu'il est très fiable à bien des égards. Il te protège des crevaisons lorsque les conditions deviennent rudes et te donne un sentiment de sécurité », a déclaré Carolin Schiff, qui est devenue Championne d'Allemagne de Gravel avec G-One RX Pro.

Le mélange de gomme le plus rapide de Schwalbe à ce jour

Schwalbe a doté son G-One R Pro Line du compound Addix Race le plus rapide à ce jour. En tant que Dual-Compound – partie centrale rapide, épaule adhérente – il réduit la résistance au roulement tout en offrant une adhérence même dans les virages mouillés.

« Cela fait des G-One R Pro Line nos pneus Gravel les plus rapides et les plus sûrs que nous ayons produits jusqu'à présent », souligne Jakob Maßen, Chef Produit Race.

La structure de la carcasse a également été revue : Elle comprend toujours la construction « Turn-Up » innovante avec trois couches de carcasse sur le flanc pour une excellente protection contre la perforation et les coupures. De plus, la ceinture anti-crevaison V-Guard a été améliorée et élargie, ce qui augmente encore la protection contre les perforations de la bande de roulement. La disposition des différentes couches est également nouvelle, ce qui réduit encore la résistance au roulement.

Fabriqué avec du caoutchouc issu du commerce équitable

Schwalbe a également équipé les deux autres modèles G-One R Pro d'un nouveau mélange de gomme et d'une nouvelle construction de carcasse, et a élargi l'offre de tailles et de couleurs. Les modèles G-One Pro ont été fabriqués avec du caoutchouc naturel issu de notre filière de commerce « Fair Rubber » (fairrubber.org). Schwalbe s'inscrit dans une démarche qui consiste à rémunérer les producteurs à un juste prix du kilo de caoutchouc.

« Développé avec les professionnels, fait pour tous », c'est ainsi que Jakob Maßen résume l'objectif de la nouvelle gamme avec ses nombreuses variantes de modèles.



« Un sentiment de sécurité » : Carolin Schiff a remporté le Championnat Allemand de Gravel avec des Schwalbe G-One RX Pro.



Commerce équitable : les coopératives locales de petits producteurs décident elles-mêmes de ce qu'elles font de l'aide financière supplémentaire.



RECYCLING / Plus de 5.000 petits producteurs participants, 1,7 million d'arbres plantés et environ un quart des produits Schwalbe produits via le programme « Fair Rubber » – ce sont les succès récents d'un projet phare qui soutient directement les personnes dès le départ de notre chaîne d'approvisionnement. (fairrubber.org)

LA « SUCCESS STORY FAIR RUBBER » : SOUTIEN DIRECT AUX CULTIVATEURS DE CAOUTCHOUC

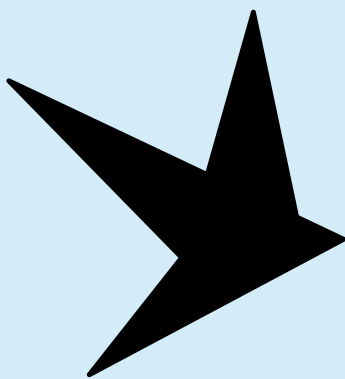
Depuis cinq ans, Schwalbe s'engage avec l'association « Fair Rubber e. V » en faveur des petits producteurs de caoutchouc en Indonésie. Le caoutchouc naturel est la principale matière première utilisée pour la fabrication des pneus de vélo. Parallèlement, les cultivateurs de caoutchouc souffrent depuis des années de prix trop bas de cette matière première sur le marché mondial. Le soutien efficace de « Fair Rubber » est direct et immédiat : pour chaque kilo de caoutchouc naturel, Schwalbe verse une prime de 0,50 euro aux cultivateurs et aux récoltants certifiés. Ce montant correspond à environ un quart du prix du marché mondial. Les coopératives locales des agriculteurs bénéficiaires décident elles-mêmes de ce qu'elles font de ce soutien financier supplémentaire. Elles améliorent ainsi leurs conditions de vie, par exemple en rénovant des écoles.

Les chiffres sont impressionnants : lors du lancement en 2020, 277 exploitants participaient au programme. En 2022, le chiffre était de 2320. Désormais, ce sont plus de 5.000 entreprises certifiées qui participent au programme « Fair Rubber ». La surface des plantations forestières gérées de manière équitable est passée à près de 2 700 hectares et le nombre d'arbres à environ

1,7 million. « Nous montrons ainsi qu'il est possible de réussir dans l'exploitation tout en agissant de manière équitable et responsable », explique Felix Jahn, Responsable RSE chez Schwalbe. Schwalbe reste d'ailleurs le seul fabricant de pneus à produire des pneus équitables bien que 70% du caoutchouc naturel commercialisé dans le monde soit utilisé dans l'industrie du pneu.

La biodiversité de la forêt tropicale est préservée

Le caoutchouc naturel certifié provient de plantations dites de jungle. Ce type de plantation est le garant de la préservation de la biodiversité élevée de la forêt tropicale – contrairement aux monocultures. Afin d'agrandir encore les surfaces protégées et de préserver un environnement riche en diversité, quelque 7 500 pieds d'hévéa ainsi que d'autres espèces ont été plantés en 2024, avec le soutien scientifique de l'Institut Indonésien de Recherche sur le Caoutchouc (IRRI). Felix Jahn : « Nous avons lancé un projet pionnier à Java. Les méthodes de culture respectueuses de l'environnement réduisent le risque de déforestation et préservent la biodiversité et les fonctions écologiques des forêts ».



De l'Allemagne au Cap en Gravel

20.000 kilomètres, 15 mois, 22 pays : Wiebke Lühmann prend le bikepacking très au sérieux. Sur son Gravel, équipé de pneus G-One Overland, la trentenaire roule depuis octobre 2023 entre Fribourg et Le Cap. « On peut partir d'Europe et aller jusqu'au sud de l'Afrique sans avion, par ses propres moyens. C'est ce qui m'a fasciné », explique-t-elle dans le podcast Schwalbe intitulé « Pumped ! ». Le parcours de 19 jours à travers le Sahara a été particulièrement intense, avec des étapes interminables allant jusqu'à 200 kilomètres, des tempêtes de sable et de nombreux moments à couper le souffle : « Tout ce que je veux, c'est continuer à rouler et regarder. Je suis émerveillée par cet environnement, l'immensité, l'horizon qui m'entoure et le sentiment d'être seule tout en étant connectée aux personnes que je vois ici,

dehors. L'émerveillement ne s'arrête jamais, le paysage change en permanence, après le désert, c'est au tour de la nature sénégalaise d'offrir une beauté époustouflante ».

Quelques milliers de kilomètres plus loin, après le contraste dramatique des forêts tropicales du nord de l'équateur et le paysage brûlé de la République du Congo, elle a retrouvé sa motivation après des jours difficiles : « Pourquoi je fais ça ? Pour me sentir vivante, pour voir le monde avec mes propres yeux et pour voyager à mon rythme. Cela signifie abandonner ses peurs et remplacer les attentes par des expériences – et accepter qu'il y aura aussi des bas ». Sa conclusion : « À quel point l'Afrique est variée, complexe, belle et en même temps menacée par de nombreux facteurs, cela m'accompagnera pour toujours ».

Sahara, Nigeria,
Zambie – chaque
jour offre des moments
inoubliables.



Mentions obligatoires Schwalbe France Sarl / 534 Route de Lyon / 38510 Morestel / Tél. +33 474 805842 / E-mail : info@schwalbe.fr / www.schwalbe.com Editeur Ralf Bohle GmbH / Otto-Hahn-Str. 1 / 51580 Reichshof-Wehnraht, Allemagne / Tél. +49 2265 1090 / Editions Vincentz Network GmbH & Co. KG / Postfach 6247 / 30062 Hannover, Allemagne Rédaction Claudia Müller (V.i.S.d.P.) Mise en page Angelika Jungvogel Photo Niels Flemm pour Schwalbe (1-7), Moritz Sauer (6), Wiebke Lühmann/Photo left: Julian Saleil@sun_is_cycling (8) Impression Lokay e. K. © Vincentz Network GmbH & Co. KG

SCHWALBE